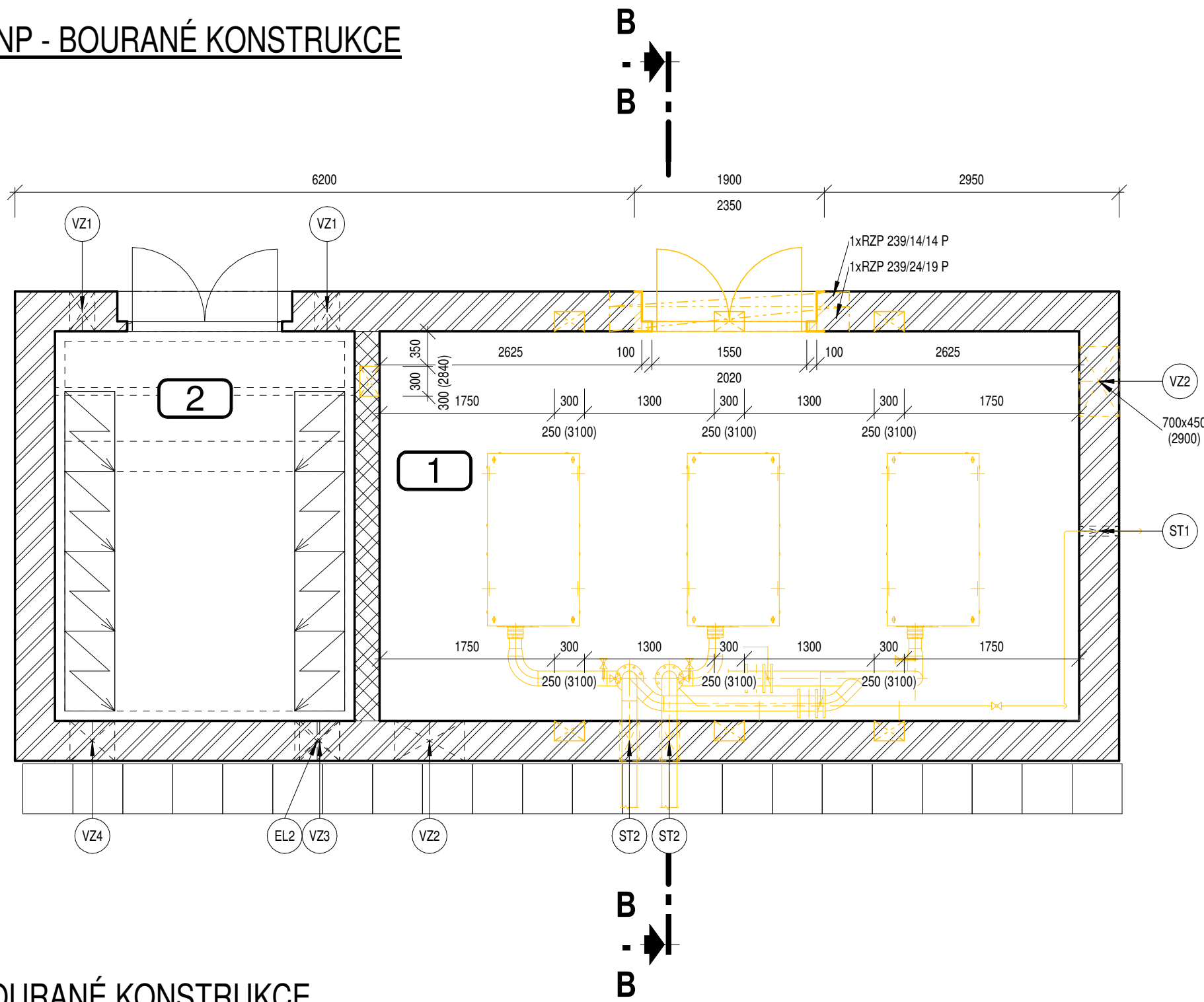


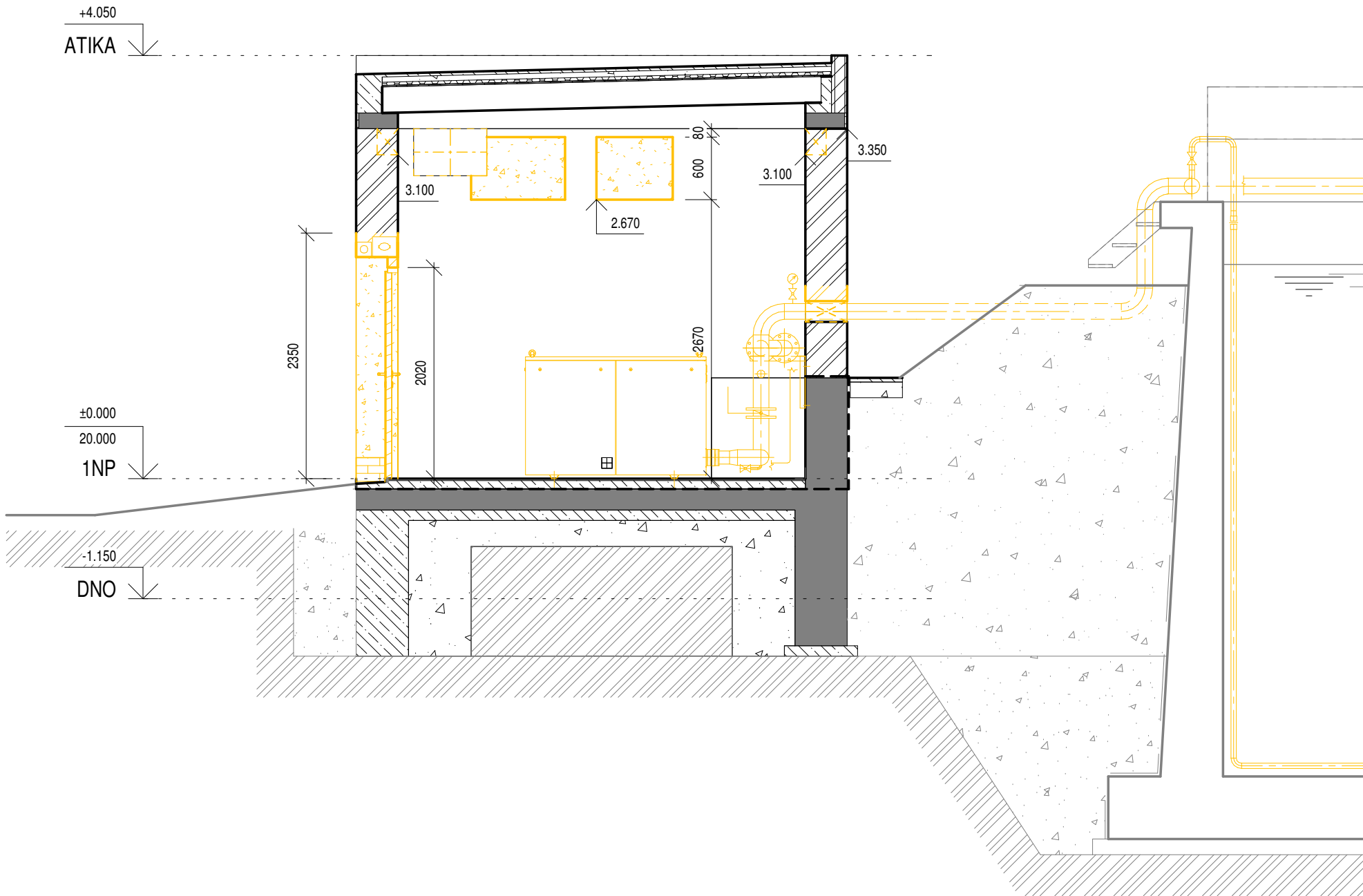
PŮDORYS 1NP - BOURANÉ KONSTRUKCE

1 : 50



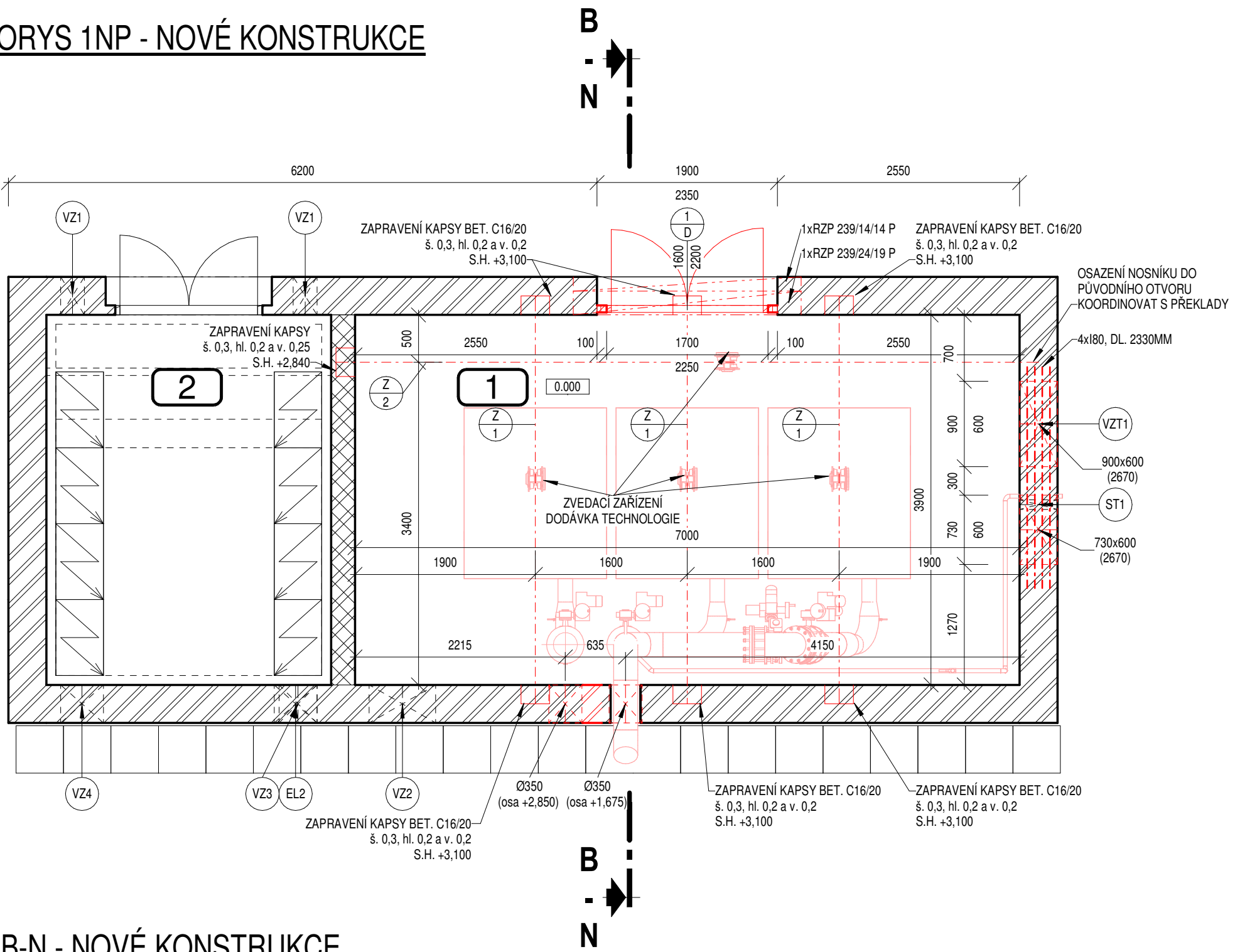
ŘEZ B-B - BOURANÉ KONSTRUKCE

1 : 50



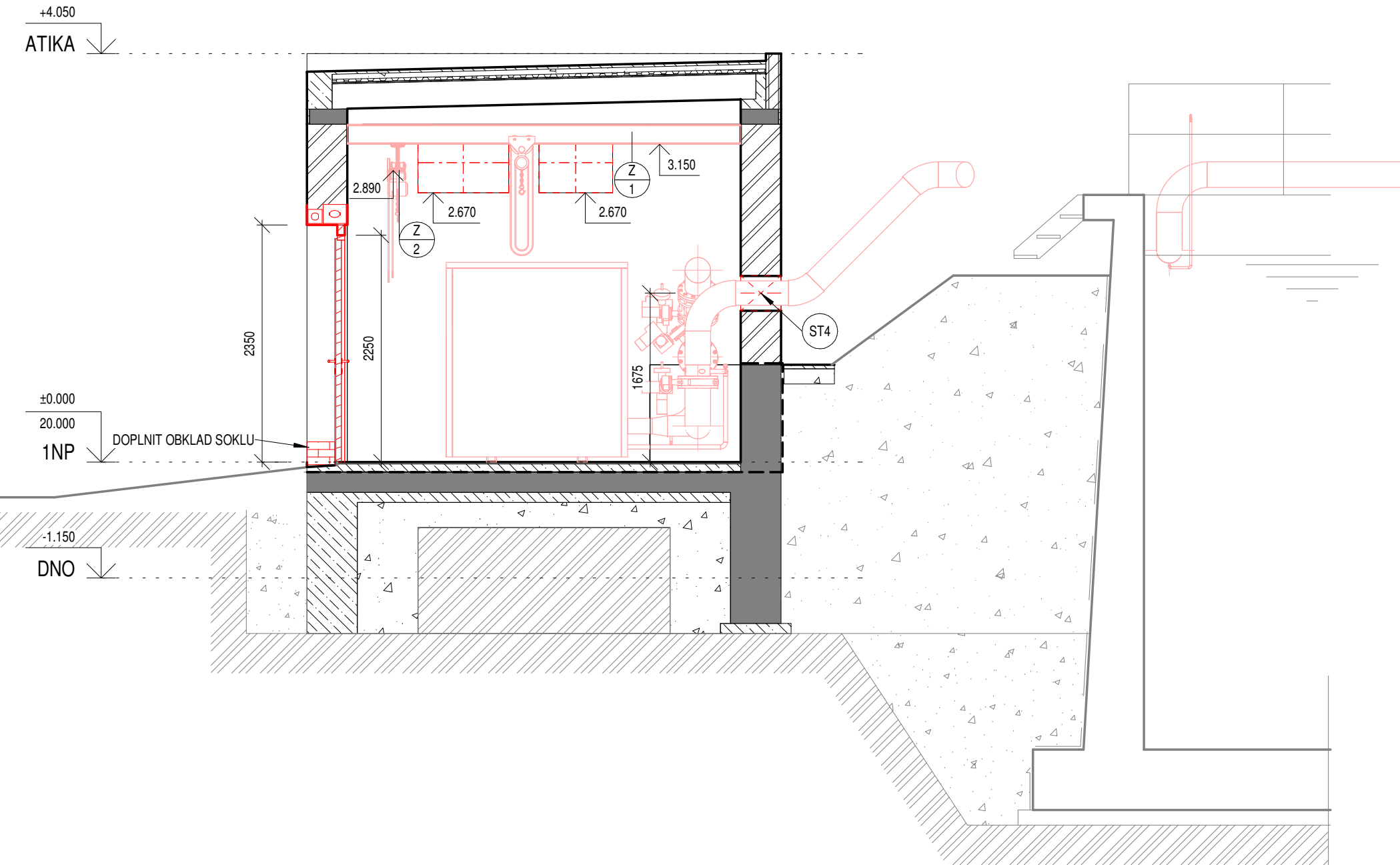
PŮDORYS 1NP - NOVÉ KONSTRUKCE

1 : 50



ŘEZ B-N - NOVÉ KONSTRUKCE

1 : 50



LEGENDA MÍSTNOSTÍ - STÁVAJÍCÍ STAV

OZNAČ.	ÚČEL	ZKRATKA	PLOCHA (m2)	SKLADBA PODLAHY	UPRAVY POVRCHŮ		
					PODLAHA	STĚNY	STROP
1	DMÝCHÁRNA		27.30 m²		STÁVAJÍCÍ	STÁVAJÍCÍ	
2	ELEKTROROZVODNA		11.70 m²		STÁVAJÍCÍ	STÁVAJÍCÍ	

Celkový součet:

LEGENDA MATERIÁLŮ

- ŽELEZOBETON C 20/25 XC1 - XL 0,2 - D max. 22-S3
- BETON C 20/25 - XC1
- ZDIVO KERAMICKÉ
- HUTNĚNÝ ŠTĚRKOVÝ POLŠTÁŘ
- STÁVAJÍCÍ ZEMINA
- ZDIVO KERAMICKÉ

LEGENDA BAREVNÉHO ZNAČENÍ

- STÁVAJÍCÍ ZACHOVANÉ KONSTRUKCE
- STÁVAJÍCÍ BOURANÉ KONSTRUKCE
- NOVÉ KONSTRUKCE
- SANOVANÉ/REPASOVANÉ KONSTRUKCE
- NOVÉ KONSTRUKCE
- BOURANÉ KONSTRUKCE

VÝPIS PŘEKLADŮ OCELOVÝCH

OZNAČENÍ	POČET	DĚLKA	ODSAZENÍ OD 1.NP	POPIS
I 80	4	2330	3310	Profil I 80

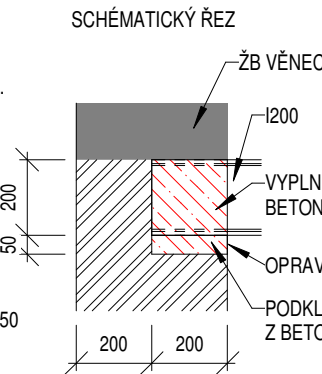
VÝPIS PŘEKLADŮ OSTATNÍCH

OZNAČENÍ	POČET	DĚLKA	VÝSKA	ŠÍŘKA	ODSAZENÍ OD 1.NP	POPIS
RZP 239/14/14 P	1	2390	140	140	2365	ZB PŘEKLAD RZP
RZP 239/24/19 P	1	2390	190	240	2365	ZB PŘEKLAD RZP

VÝPIS NOSNÍKŮ ZVEDACÍHO ZAŘÍZENÍ

**Z 1** NOSNÍK ZVEDACÍHO ZAŘÍZENÍ PROFILU I200, DÉLKY 4300 mm  
POVRCHOVÁ ÚPRAVA 1x ZÁKLADNÍ NÁTĚR, 2x VRCHNÍ NÁTĚR, BARVA DLE VÝBĚRU INVESTORA  
OSAŽENO DO KAPES Š. 0,3 m, hl. 0,2 m A v. 0,25 m VE ZDIVU KERAMICKÉM NA PODKLADNÍ DESKU Z BETONU C 16/20 II.  
50 mm, PO OSAŽENÍ NOSNÍKU BUDE KAPSA VYPLNĚNA BETONEM C16/20  
PŘED VÝROBOU NUTNO ZAMĚŘIT SKUTEČNÉ ROZMĚRY STAVBY  
HMOTNOST 1 ks - 113,09 kg  
POČET - 3 ks  
DODÁVKA + MONTÁŽ

**Z 2** NOSNÍK ZVEDACÍHO ZAŘÍZENÍ PROFILU I260, DÉLKY 7400 mm  
POVRCHOVÁ ÚPRAVA 1x ZÁKLADNÍ NÁTĚR, 2x VRCHNÍ NÁTĚR, BARVA DLE VÝBĚRU INVESTORA  
OSAŽENO DO KAPES Š. 0,3 m, hl. 0,2 m A v. 0,3 m VE ZDIVU KERAMICKÉM NA PODKLADNÍ DESKU Z BETONU C 16/20 II. 50 mm, PO OSAŽENÍ NOSNÍKU BUDE KAPSA VYPLNĚNA BETONEM C16/20  
PŘED VÝROBOU NUTNO ZAMĚŘIT SKUTEČNÉ ROZMĚRY STAVBY  
HMOTNOST 1 ks - 310,06 kg  
POČET - 1 ks  
DODÁVKA + MONTÁŽ



01	DOPLNĚN POPIS NOSNÍKŮ ZVEDACÍHO ZAŘÍZENÍ	03/2021
Revize	Popis revize	Datum revize

<b>AQUA PROCON s.r.o.</b> Projektová a inženýrská společnost Palackého tř. 12, 612 00 Brno tel.: +420 541 426 011, fax: +420 541 426 012 E-mail: info@aquaprocon.cz www.aquaprocon.cz	
Vedoucí projektu	Ing. Tomáš Adamec
Vedoucí dílčího projektu	
Zodpovědný projektant	Ing. Jaroslav Jarolím
Vypracoval	Ing. Petr Bielešch
Kontroloval	Ing. Jan Polášek

Investor	Město Sternberk
Objednatel	Město Sternberk

Formát	8x44	Měřítko	1:50	Stupeň	DPS	Datum	01/2021	Zakázkové číslo	1539019-21
--------	------	---------	------	--------	-----	-------	---------	-----------------	------------

Projekt **INTENZIFIKACE ČOV ŠTERNBERK**

D - Dokumentace objektů a technických a technologických zařízení  
D.1 - Dokumentace stavebního nebo inženýrského objektu  
D.1.1 - SO 01 DMÝCHÁRNA S ELEKTROROZVODNOU

Priloha		Číslo přílohy		Revize	
VÝKRES DMÝCHÁRNÝ - STAVEBNÍ ŘEŠENÍ		D.1.1.2		01	